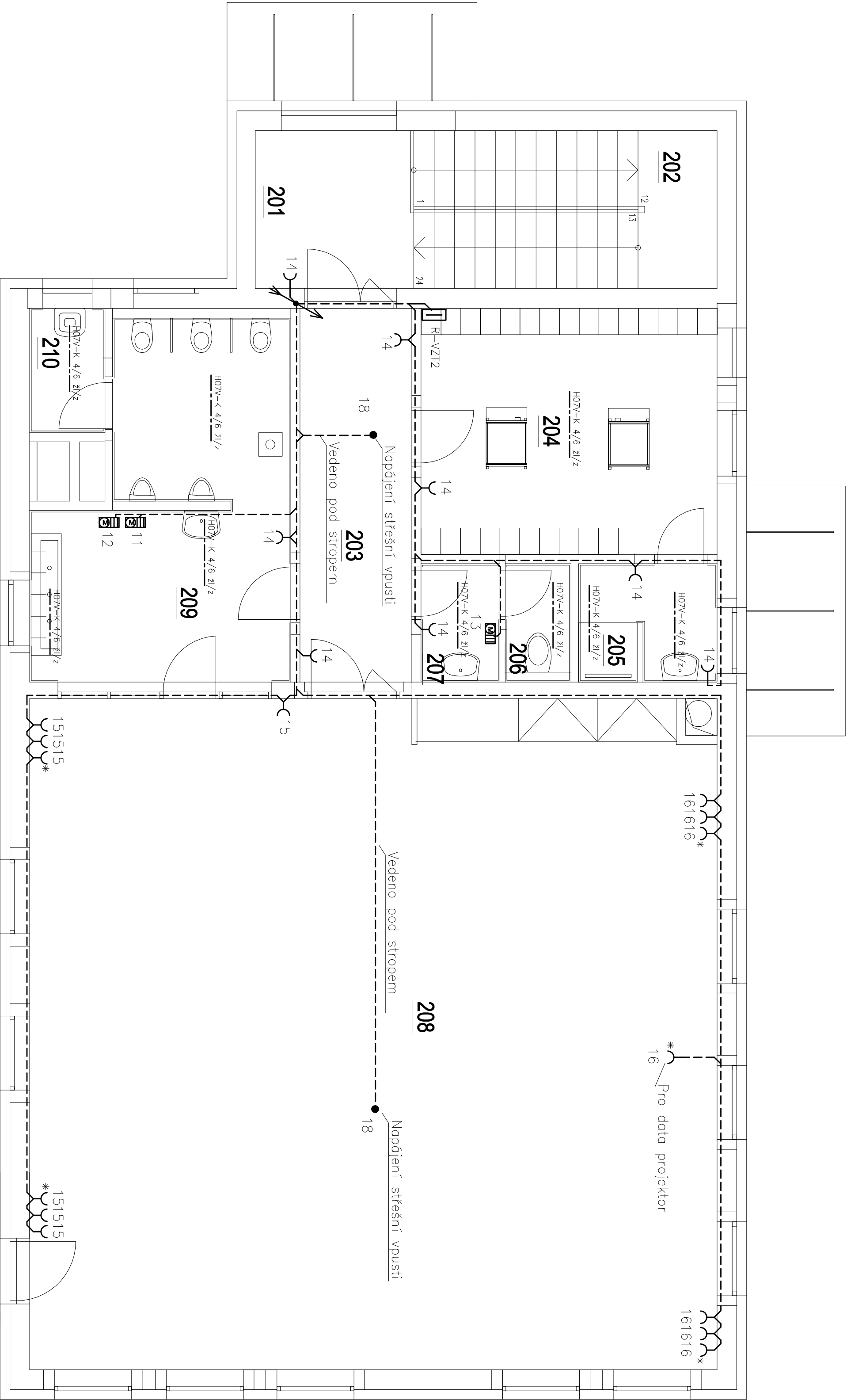


OBJEKT STAVAJÍCÍ MŠ MĚŘÍČKOVÁ



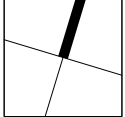
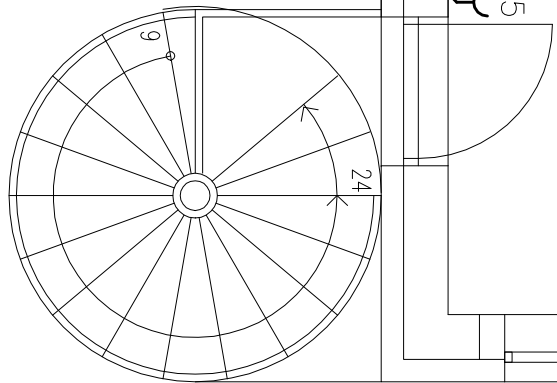
Č.M.	ÚČEL MÍSTNOSTI	PLOCHA [m ²]
201	CHODBA	6,0
202	SCHODIŠTĚ	11,1
203	CHODBA	10,1
204	ŠATNA	16,4
205	UMÝVÁRNA	3,9
206	WC (PERSONAL)	1,7
207	UMÝVÁRNA WC (PERSONAL)	2,3
208	VÍCEÚČELOVÝ HERNÍ PROSTOR	107,0
209	WC + UMÝVÁRNA DĚTÍ	18,4
210	ÚKLIDOVÁ MÍSTNOST	2,2

LEGENDA ELEKTRO

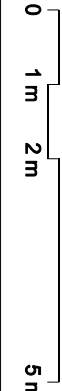
- Zásuvkový obvod
- Doplňující ochranné pospojování
- Stoupací vedení
- Zásuvka jednonásobná 250V, 16A
- Zásuvka jednonásobná 250V, 16A, s přepětovou ochranou
- Elektrický osušec rukou 2000W, 230V, 50Hz
- Stoupací vedení

Poznámky

Přesné umístění zásuvek bude určeno investorem před realizací.
Podrobnější popis viz. Technická zpráva.



±0,000=XXXXXXXXXX m.n.m.



© Ing. arch. Josef Kozdík, autor náčrtu projektu
Tento výkres požad. ochranu dle zákona č. 121/2000 Sb. (autorský zákon).
Výkres nesmí být používán, význa dělat, pro nějž byl pořízen, a nesmí být poskytnut třetí osobě bez dohody klienta a autora náčrtu projektu.

GENERÁLNÍ PROJEKTANT: RGB STUDIO s.r.o., Město 621/1a, 616 00 BRNO, tel.: 543 330 072

VEDOUcí PROJEKTU (HP): VYPRACOVAL: KONTROLOVAL: R G B S T U D I O

Ing.arch. Josef Kozdík Ing. Michal Kadlec Ing. Tomáš Partl Remeslář č.787/1a 639 00 BRNO

INVESTOR: Stavební město Brno, Městská část Brno-Řečkovice, Palackého nám. 77/11, 621 00 Brno tel mail info@rgbstudio.cz www.rgbstudio.cz

NÁZEV ZAKÁZKY: ADAPTACE BUDOVY BÝVALÉ KOTELNY PŘI ULICI MĚŘÍČKOVÁ 46 NA PROSTORY MŠ

PROCES: D.1.8 ELEKTROTECHNICKÁ ZAŘÍZENÍ STAVBNÍ OBJEKT: SO-01

DATUM: 9 / 2020

ČÍSLO ZAKÁZKY: 2020_02

MĚŘÍTKO: 1:50

PARÉ: ČÍSLO VÝKRESU: D.1.8-07

Přívod do objektu: 3/PEN AC 400/230V 50Hz / TN-C
Elektroinstalace v objektu: 3/N/PE AC 400/230V 50Hz / TN-C-S
1/N/PE AC 230V 50Hz / TN-C-S
Ochrana před dotykem než. částí : automatickým odpojením od
zdroje jističi, proudovými chrániči a doplňujícím pospojováním
Ochrana před dotykem živých částí : izolací a kryty